

1. DESCRIÇÃO

A **MY SCALA** é uma solução de pavimento decorativo, personalizado, com diversas opções ao nível de texturas e cores.

A **MY SCALA** é uma argamassa seca concebida para a incorporação de um agregado suplementar, a seleccionar posteriormente, com o objectivo de obter uma solução final única.

Apresenta-se sob a forma de argamassa seca pré-doseada, e utiliza-se em aplicações com espessuras entre 4 e 6 cm. É constituída por ligantes hidráulicos, agregados calcários e siliciosos e adições específicas para garantir uma adequada trabalhabilidade, elevado nível estético e boa durabilidade.

2. DOMÍNIO DE UTILIZAÇÃO

A **MY SCALA** destina-se à execução de betonilhas decorativas em ambientes interiores e exteriores, especialmente vocacionada para utilização em passeios, envolventes de zonas ajardinadas ou de piscinas, parques de lazer, ciclovias, zonas comuns em edifícios, pavimentos interiores em edifícios habitacionais, de serviços e comerciais, entre outros.

Deve se utilizar uma laje de betão armado correctamente dimensionada para o suporte à aplicação da **MY SCALA**. Para utilizações não correntes ou sobre suportes particulares, aconselhamos o contacto com o nosso Serviço Técnico -Comercial.

3. CARACTERÍSTICAS DO PRODUTO

PRODUTO EM PÓ	VALOR	NORMA
Cor	Amarelo, antracite, branco, castanho cinzento laranja e verde	-
Granulometria	< 1,5 mm	-

PRODUTO EM PASTA	VALOR	NORMA
Água de amassadura	19,0 ± 0,5 %	-
Ar contido	10,0 ± 5,0 %	EN 1015-7
Consumo teórico	(consultar serviços técnicos)	-

PRODUTO ENDURECIDO	VALOR	NORMA
Resistência à compressão (7 dias)	≥ 25,0 N/mm ²	EN 13892-2
Resistência à compressão (28 dias)	≥ 37,0 N/mm ²	EN 13892-2
Resistência à flexão (7 dias)	≥ 3,5 N/mm ²	EN 13892-2
Resistência à flexão (28 dias)	≥ 7,0 N/mm ²	EN 13892-2

4. APLICAÇÃO

Preparação de suportes

Os suportes devem estar endurecidos, sem água em excesso, limpos de poeiras, e sem resíduos de outros materiais (óleos, hidrófugos, gorduras, etc.) que afectem as condições de aderência. Para melhorar as condições de aderência, a textura do suporte da **MY SCALA** deve ser rugosa.

Sobre revestimentos antigos deve assegurar-se uma ponte de aderência, através de um primário de aderência epoxi. Contudo face à especificidade das operações de reabilitação, aconselhamos a consulta prévia dos nossos serviços técnicos.

Seleção do agregado

A seleção do agregado a incorporar na **MY SCALA**, bem como a sua proveniência e qualidade, é da inteira responsabilidade do cliente. É condição necessária que o agregado se encontre bem limpo, isento de argilas e outros detritos, bem como, a sua proveniência deverá ser constante ao longo dos fornecimentos, de forma a manter a cor e a granulometria estável durante toda a obra.



Amassadura da **MY SCALA** com adição de agregado



Preparação do suporte



Colocação da argamassada



Talochamento da superfície



Aplicação do desactivante de superfície **SecilTEK AD 32** para o acabamento natura

A percentagem de incorporação do agregado deve ser requerida ao Serviço Técnico da Secil Argamassas, mediante a disponibilização de amostras físicas.

Preparação da mistura

A **MY SCALA** deve ser amassada em equipamentos de amassadura específicos para este tipo de aplicação.

Nesta fase adiciona-se o agregado seleccionado na proporção correcta e com a quantidade adequada de água para a plasticidade pretendida.

Por se tratar de uma solução de acabamento final, deve garantir-se que o equipamento de amassadura se encontra limpo, para não comprometer o seu desempenho estético, por contaminação da cor.

Aplicação

A aplicação de **MY SCALA** é realizada segundo as técnicas tradicionais da arte, regularizando e nivelando as superfícies com recurso aos processos habituais de aplicação de betonilhas. Assim, a argamassa deverá ser espalhada sobre o suporte, constituindo uma camada nivelada, sendo posteriormente sarrafada para obter uma superfície plana e preparada para receber o revestimento final.

A **MY SCALA** deve ser aplicada numa espessura mínima de 4 a 6 cm, devendo a sua utilização ser adequada para a finalidade a que se destina.

Reforço

A **MY SCALA** pode ser reforçada com a introdução de armaduras em malha electrosoldada do tipo AQ30 ou

CQ30, ou com uma rede de fibra de vidro de malha quadrangular 40x40 mm, com um tratamento químico anti-alkalino.

Na aplicação do reforço deve garantir-se um recobrimento mínimo de 2 cm. De modo a facilitar estes procedimentos sugere-se a utilização de marcadores de espessura, ou a execução da betonilha decorativa em duas camadas.

Juntas

De acordo com as solicitações do pavimento, é necessário o correcto dimensionamento das juntas transversais e longitudinais de retracção/ flexão, em fase de projecto.

No limite, recomenda-se um espartilhamento de juntas máximo de 5x5 [m²]. Se a largura do pavimento for inferior a 5 m podem dispensar-se as juntas de retracção longitudinais. Neste caso, o espaçamento máximo das juntas transversais é de 10 m, desde que a área entre juntas não ultrapasse 25 m².

Para todos os efeitos é obrigatório garantir-se que as juntas são devidamente colmatadas, recomenda-se a utilização de produtos de elevada flexibilidade, tais como elastómeros, mástiques ou silicões.

Técnicas de acabamento

O pavimento decorativo **MY SCALA** pode ter as seguintes soluções de acabamento:

- ▶ **NATURA**—Acabamento desactivado;
- ▶ **REFLEXOS** – Acabamento polido.

Cura da argamassa

No sentido de promover o melhor desenvolvimento das propriedades físicas e mecânicas ao produto aplicado é da maior relevância garantir uma cura correcta das argamassas. Neste sentido sugere-se a utilização de dispositivos de sombreamento para os casos de forte exposição solar, bem como a realização de regas diárias durante, pelo menos, os primeiros 7 dias após a aplicação.

Protecção das superfícies

Deve prever-se a aplicação de um protector de superfície após o endurecimento das argamassas.

Para exteriores recomenda-se a aplicação do hidrófugo de superfície de elevada durabilidade à base de silano/siloxano, o **SeciITEK AD 40**. Em interiores recomenda-se a protecção hidrófuga superficial tipo cera acrílica.

Restrições

A **MY SCALA** por se tratar de uma argamassa hidráulica, não deve ser aplicada a temperaturas ambiente e de suporte inferiores a 5 °C e superiores a 30 °C. O seu tempo de cura é de 28 dias.

Nunca aplicar o produto em condições meteorológicas adversas, particularmente em tempo de chuva.

Conselhos complementares

- ▶ A água de amassadura deve ser isenta de impurezas (argila, matérias orgânicas), devendo, de preferência, ser potável;
- ▶ Não deve ser aplicada qualquer argamassa que tenha iniciado o

seu processo de presa. Não amolentar as argamassas pela adição de água, após preparação;

- ▶ Não adicionar quaisquer outros produtos à argamassa, devendo a **MY SCALA**, ser aplicada tal como é apresentada na sua embalagem de origem.

5. EMBALAGEM E VALIDADE

Embalagem

Sacos de papel de 30 kg em paletes plastificadas de 54 sacos;



Validade

6 meses desde que permaneçam inalteradas as condições da embalagem originais e em condições de armazenagem ao abrigo de temperaturas extremas e da humidade.

6. PRODUTOS ASSOCIADOS

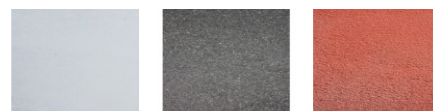
- ▶ **SeciITEK AD 31 e 32**
(Desactivantes para acabamento Natura)
- ▶ **SeciITEK AD 40**
(Protecção hidrófuga de superfícies)

7. HIGIENE E SEGURANÇA

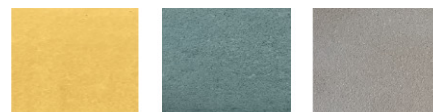
(NÃO DISPENSA A CONSULTA DA FICHA DE SEGURANÇA DO PRODUTO)

- ▶ Irritante para os olhos, vias respiratórias e pele;
- ▶ Pode causar sensibilização em contacto com a pele;
- ▶ Não respirar as poeiras;
- ▶ Evitar o contacto com a pele e os olhos;
- ▶ Em caso de contacto com os olhos, lavar imediatamente e abundantemente com água e consultar um especialista;
- ▶ Usar vestuário de protecção e luvas adequadas;
- ▶ Conservar fora do alcance das crianças.

Cores MY SCALA



Branco Antracite Laranja



Amarelo Verde Cinza



Castanho

MY SCALA

PAVIMENTO DECORATIVO COM PERSONALIZAÇÃO DO AGREGADO À VISTA

TC.E.053.4

Estando as condições de aplicação dos nossos produtos fora do nosso alcance não nos responsabilizamos pela sua incorrecta utilização. É dever do cliente verificar a idoneidade do produto para o fim previsto. Em qualquer caso a nossa responsabilidade está limitada ao valor da mercadoria por nós fornecida. A informação constante da presente ficha pode ser alterada sem aviso prévio. Em caso de dúvida, e se pretender esclarecimentos complementares solicitamos o contacto com os nossos serviços técnicos.

*Revisão de Julho de 2013
TC.E.053.4*

Secil Argamassas

Secil Martingança, S.A.
Apoio ao Cliente: Apartado 2 | 2406 – 909 – Maceira – LRA – Portugal
Tel: +351 244 770 220 | Fax: +351 244 777 997 | E-mail: comercial@secilargamassas.pt

