

1. DESCRIÇÃO

O **SecilTEK PK 02** é um estuque sintético, fabricado com resinas acrílicas em dispersão aquosa, pronto a aplicar.

2. DOMÍNIO DE UTILIZAÇÃO

O **SecilTEK PK 02** é um produto destinado a conferir às superfícies um acabamento liso em paredes e tetos exteriores e interiores. Aplica-se sobre reboco hidráulicos ou em operações de renovação de texturas sobre o **FIXDUR**, seguido de pintura.

O **SecilTEK PK 02** resiste à proliferação de bactérias bem como contribui para a redução de acumulação de sujidade.

Para utilizações não correntes ou sobre suportes particulares, aconselhamos o contacto com o nosso Serviço Técnico e Comercial.

3. CARACTERÍSTICAS DO PRODUTO

PRODUTO EM PASTA	VALOR
Aspecto	Pasta branca ligeiramente acetinada
Densidade a 25 °C	1,80 a 1,84 kg/dm ³
Rendimento teórico	1,4 kg/m ² /mm
Espessura máxima por camada	1 mm
Espessura máxima	2 mm
Tempo de espera entre camadas	2 a 4 horas
Tempos de espera para pintar	7 dias

Os tempos de espera recomendados são referentes à aplicação do produto em condições de temperatura e humidade normalizada.

4. APLICAÇÃO

Preparação de suportes

Os suportes devem estar isentos de poeiras, descofrantes, matérias desagregadas ou instáveis, eflorescências, bem como qualquer tipo de material que afecte as normais condições de aderência.

O suporte deve-se encontrar plano, totalmente seco e endurecido. Tratando-se de rebocos novos, estes devem encontrar-se desempenados e talochados cumprindo com a sua cura completa.

Em caso de necessidade de regularização do suporte utilizar a argamassa de regularização e renovação **FIXDUR**.

Aplicação

Antes da aplicação, deve homogeneizar-se o produto no balde, misturando-o por breves momentos.

O **SecilTEK PK 02** deve ser espalhado em camada muito fina e uniforme com uma talocha metálica lisa (liçosa) de forma a preencher todos os poros superficiais da base. Deve ser aplicado nas demãos necessárias ao acabamento pretendido.

O tempo de secagem por demão é de 2 a 4 horas, em condições normais de temperatura e humidade. Entre camadas, as superfícies devem ser devidamente lixadas.

Antes da aplicação do acabamento com uma tinta de base aquosa, deixar o **SecilTEK PK 02** secar pelo menos 7 dias.

Restrições

O **SecilTEK PK 02**, não deve ser aplicado a temperaturas ambientes e de suporte inferiores a 5 °C e superiores a 30 °C e humidade relativa do ar superior a 70 %.

As temperaturas baixas e humidades relativas altas atrasam a secagem do **SecilTEK PK 02**.

A aplicação do **SecilTEK PK 02** não deve ser efetuada quando existirem condições atmosféricas adversas ao processo de aplicação e secagem tais como:

- ▶ suportes gelados;
- ▶ suportes demasiado quentes;
- ▶ em caso de chuva ou previsão de chuva ou aguaceiros, durante e até 48 h após a conclusão da aplicação;

SecilTEK PK 02

ACABAMENTO ESTANHADO SINTÉTICO

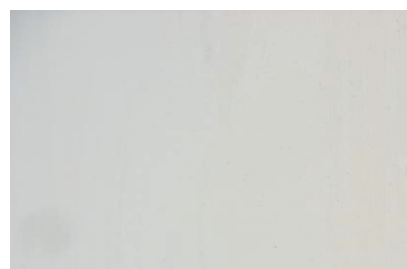
TC.E.1023.11



Aplicação do primeiro barramento



Obtenção do acabamento liso



Aspecto da superfície final

- ▶ na presença de vento forte, quente e seco; sob a incidência direta de intensa radiação solar. Se possível, deve proceder-se à proteção das fachadas, de modo a minimizar a ação dos elementos.

Conselhos complementares

- ▶ Não adicionar quaisquer outros produtos à argamassa, devendo o **SecilTEK PK 02**, ser aplicado tal como é apresentado na sua embalagem de origem.

5. EMBALAGEM E VALIDADE

Embalagem

Baldes de 7 kg e de 25 kg em paletes plastificadas de 30 ou de 24 baldes, respetivamente.



Validade

12 meses desde que permaneçam inalteradas as condições da embalagem originais e em condições de armazenagem ao abrigo de temperaturas extremas e da humidade.

6. PRODUTOS ASSOCIADOS

- ▶ **Linha de produtos RHP e REDUR**
(Rebocos hidráulicos prontos)
- ▶ **FIXDUR**
(Argamassa de renovação)

7. HIGIENE E SEGURANÇA

(NÃO DISPENSA A CONSULTA DA FICHA DE SEGURANÇA DO PRODUTO)

- ▶ Provoca queimaduras na pele e lesões oculares graves
- ▶ Pode provocar uma reação alérgica cutânea
- ▶ Nocivo para os organismos aquáticos com efeitos duradouros
- ▶ Tóxico por ingestão, contacto com a pele ou inalação
- ▶ Se for necessário consultar um médico, mostre-lhe a embalagem ou o rótulo
- ▶ Manter fora do alcance das crianças.
- ▶ Lavar cuidadosamente após manuseamento.
- ▶ Usar luvas de proteção/vestuário de proteção/proteção ocular /proteção facial.

- ▶ EM CASO DE INGESTÃO: enxaguar a boca. NAO provocar o vômito.
- ▶ SE ENTRAR EM CONTACTO COM A PELE (ou o cabelo): retirar imediatamente toda a roupa contaminada. Enxaguar a pele com água/tomar um duche.
- ▶ SE ENTRAR EM CONTACTO COM OS OLHOS: enxaguar cuidadosamente com água durante vários minutos. Se usar lentes de contacto, retire-as, se tal lhe for possível. Continuar a enxaguar.
- ▶ Eliminar o conteúdo e/ou o recipiente por meio do sistema de recolha seletiva em vigor no seu município.

Estando as condições de aplicação dos nossos produtos fora do nosso alcance não nos responsabilizamos pela sua incorrecta utilização. É dever do cliente verificar a idoneidade do produto para o fim previsto. Em qualquer caso a nossa responsabilidade está limitada ao valor da mercadoria por nós fornecida. A informação constante da presente ficha pode ser alterada sem aviso prévio. Em caso de dúvida, e se pretender esclarecimentos complementares solicitamos o contacto com os nossos serviços técnicos.

Revisão de Novembro de 2017
TC.E.1023.11

Secil Argamassas

Apartado 2 | 2406 – 909 – Maceira LRA – Portugal
Tel: +351 244 770 220 | Fax: +351 244 777 997
E-mail: comercial@secilargamassas.pt
www.secilargamassas.pt

IRP Revestimentos

Zona industrial de Rio Maior Lote 358-363
Apartado 33 | 2040-998 Rio Maior – Portugal
Tel: +351 243 909 800 | Fax: +351 243 909 809
E-mail: comercial@irp.pt | www.irp.pt

